

# 质粒小量抽提仪

## Mini-automated plasmid extraction system

---



支持一站式质粒提取自动化解决方案

自动化

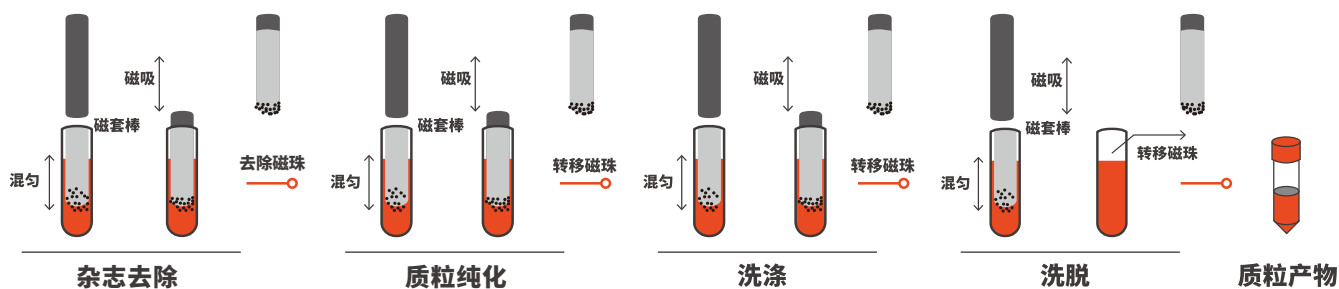
高通量

高质量

# 仪器简介

质粒少量抽提仪基于磁珠纯化原理的质粒小体积提取自动化设备，可以在35min内完成16个样本的质粒提取流程。结合镁伽的质粒小提试剂盒，为客户提供高通量、高质量的质粒小提自动化解决方案。相较于质粒制备的常规方案，镁伽的质粒小提自动化系统更高效、更便捷、更标准。

## ● 操作流程



## ● 产品特点



### 快速高效

- 1) 耗时短, 单轮质粒制备时间只需35min;
- 2) 灵活多通道, 设备具备16通道;
- 3) 样品通量独立, 最大程度降低交叉污染风险



### 自动化

- 1) 解放双手, 一站式质粒小提解决方案;
- 2) 标准化流程, 产物批次间和批次内差异小;
- 3) 省时高效, 无需多次离心与加液



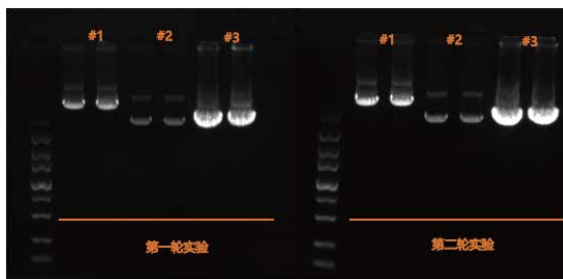
### 功能强大

- 1) 多实验场景选择,  
可实现质粒小提、核酸提取和蛋白纯化等功能

# 实验数据展示

## ● 机提质粒产物的质量检测

编号	浓度(ng/ul)	A260/A280	A260/A230	洗脱体积	得率
#1	162.856	1.89	2.273	100	16.29
	175.9	1.899	2.292	100	17.59
#2	146.328	1.936	2.246	100	14.63
	136.287	1.935	2.111	100	13.63
#3	608.359	1.896	2.296	100	60.84
	591.605	1.895	2.301	100	59.16



两轮平行实验结果显示, 不同批次的质粒小提的产物具有一致性。

## ● 机提&手提实验产物质量对比

质粒名称	提取方式	A260 / A280	A260 / A230	浓度ng/ul
A(低拷贝)	机提	1.812	2.287	36.39
	手工	1.868	2.296	34.589
B(高拷贝)	机提	1.889	2.288	113.6
	手工	1.901	2.28	114.53
C(低拷贝)	机提	1.786	2.302	18.841
	手工	1.889	2.3	21.488

磁珠法机提质粒的产物质量与手动硅胶膜提取质粒的产物质量相似。

## ● 质粒测序鉴定

```

1 tttcttggctttatatactctgtggaaggacgaggatccactcagatccaatctgectgcaaggtgg
1 -----bactcagatccaatctgectgcaaggtgg
71 tggttgaaacctagcccttggagaatgaaagggccctttgtctgtctgtctctgtctctgtctg
31 tggttgaaacctagcccttggagaatgaaagggccctttgtctgtctgtctctgtctctgtctg
141 tacttgaagagaagtgtctctgtggattcgtttactctgtgacgaatctcaccgacaacctttt
101 tacttgaagagaagtgtctctgtggattcgtttactctgtgacgaatctcaccgacaacctttt
211 tcagtaccaaatgctacctctaaagatttctctggacatgatggcaacttgcagaagatggcgggtcagt
171 tcagtaccaaatgctacctctaaagatttctctggacatgatggcaacttgcagaagatggcgggtcagt
281 caagctggtagagaagccaagtatggatgtttggccacggacagtgctgtgagctaggattctagtta
241 caagctggtagagaagccaagtatggatgtttggccacggacagtgctgtgagctaggattctagtta
351 ttaatgtaatcaatcaggggtcaatagttctcagccatataatggagttccgggtacataacttaccg
-----
421 gtaaatggccgectggctgaccgccaacgaccccgccattgacgtcaataatgacgtatgttcca
-----
    
```

## 参数信息

产品型号	重要参数
尺寸 (W*L*H)	492*485*525mm
仪器重量	45kg
工作模式	自动注液+振荡混匀+磁珠法分离提取
样本通量	1-16
处理体积	≤4 mL
运行周期	小于35min
提纯孔间差	CV≤20%
电源	AC220V, 50Hz, 10A
最大输入功率	1500W
数据存储	内部储存
排气方式	风扇
环境控制	紫外消毒
操作界面	7英寸触摸屏

## 试剂清单

产品名称	产品货号
质粒小量提取仪	MRA-MPP-016
纯化试剂盒, 16通道	MRC-PD016
琼脂糖凝胶 DNA / PCR 产物小量回收试剂盒(磁珠法)	MRC-DC001
抗体小量纯化试剂盒	MRC-AP001



## 镁伽科技

北京·上海·苏州·深圳  
新加坡·日本·美国·英国  
[www.megarobo.com](http://www.megarobo.com)  
[officialmail@megarobo.tech](mailto:officialmail@megarobo.tech)  
400-0601-017

## 声明

本手册版权属于北京镁伽机器人科技有限公司(以下简称“镁伽科技”)。未经镁伽科技书面许可,任何个人或组织不得以任何形式将本手册中的各项内容进行复制、编辑或翻译为其他语言。本手册中所有商标或标识均属于镁伽科技及其提供者所有。由于手册更新、产品更新、参数变化等情况,本手册中的信息可能存在变更、升级、遗漏或错误等情况,由于提供或使用本手册所造成的损失,镁伽科技不承担任何责任。如需了解更多产品信息和技术服务,请联系镁伽科技官方客服电话、邮箱或微信公众号。本手册中所有提及的商标均受法律保护。镁伽科技拥有对本手册的解释权。